

**ESTUDIO ECOCARTOGRÁFICO DE LAS ISLAS DE FUERTEVENTURA Y
LOBOS
MINISTERIO MEDIO AMBIENTE - DIRECCIÓN GRAL. DE COSTAS**

x=	576755
y=	3113228
z=	-36,00

Muestra	0840_00
Provincia	LAS PALMAS

Mediana:	Arenas Finas
Moda:	Arenas muy Finas
Tm (mm):	0,309
D₅₀(mm):	0,17

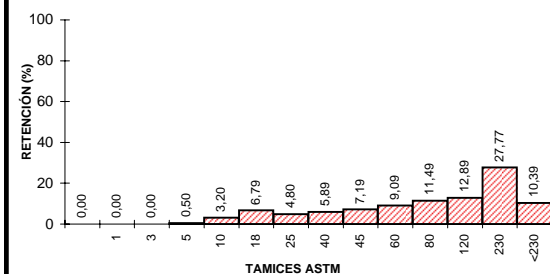
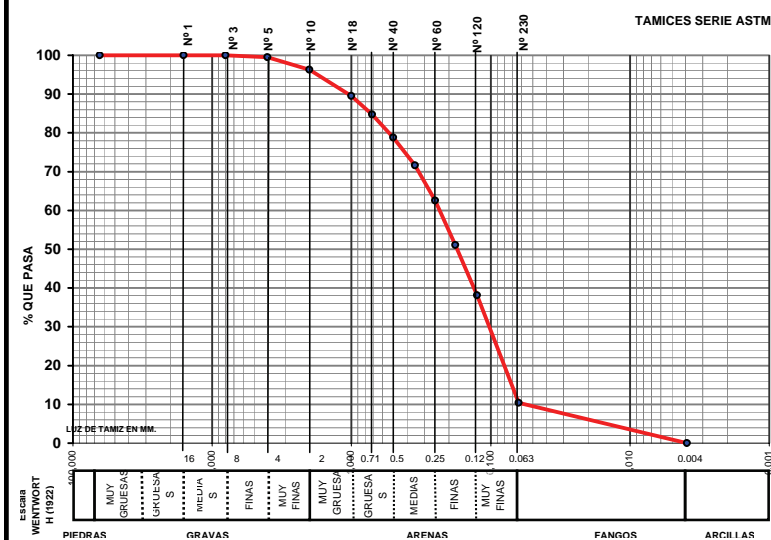
D5(mm):	1,751
D16 (mm):	0,681
D25(mm):	0,414
D₅₀(mm):	0.17
D75(mm):	0,09
D84 (mm):	0,072
D95(mm):	1,49E-02

D5 (phi):	-0.81
D16 (phi):	0.56
D25 (phi):	1.27
D50 (phi):	2.52
D75 (phi):	3.47
D84 (phi):	3.79
D95 (phi):	6.07

Tm (phi):	1,693
C _s (tn/m ³)	
% finos:	10,390
QD	1,098
IGSD	1,851
Kg	1,284
Ski	-0,090

CATEGORIA	%
GRAVAS (> 2 mm)	3,70
ARENA (2-0,063 mm)	85,91
LUTITAS (< 0,063 mm)	10,39

ARENA



UTE MAXORATA



LABORATORIO DE ANÁLISIS

INFORME DE ENSAYO

Nº de Registro **FU0840_00**

Ecología y arqueología marina del estudio
ecocartográfico de las islas de
Fuerteventura y Lobos.

DATOS DE LA MUESTRA

Tipo de muestra: Sedimentos.
Muestreo: HIDTMA ECOMAR, S.L.
Identificación: 0840 00

RESULTADOS

Parámetro	Resultado	Método
Cadmio total	<0.05 mg/kg	EPA 7131A
Cobre total	<0.05 mg/kg	EPA 7210
Plomo total	<0.05 mg/kg	EPA 7420
Níquel	<0.05 mg/kg	EPA 7520
Mercurio total	<3 mg/kg	EPA 7471A
Materia orgánica	0.15 %	Oxidación con dicromato
Potencial REDOX	95 mV	Electrometría
Hidrocarburos totales	<0.1 mg/l	Espectroscopía IR EPA 418
Coliformes totales	0 ufc/g	Filtración en membrana y cultivo a 44°, recuento de colinas. St. Meth. 9222 D y 9230 C
Coliformes fecales	0 ufc/g	
Estreptococos fecales	0 ufc/g	Filtración en membrana y cultivo a 37°, recuento de colinas. St. Meth. 9222 D y 9230 C

Observaciones:


Fdo.: Gilberto Diosdado Doñate
Director Técnico

Antigua, a 16 de noviembre de 2005